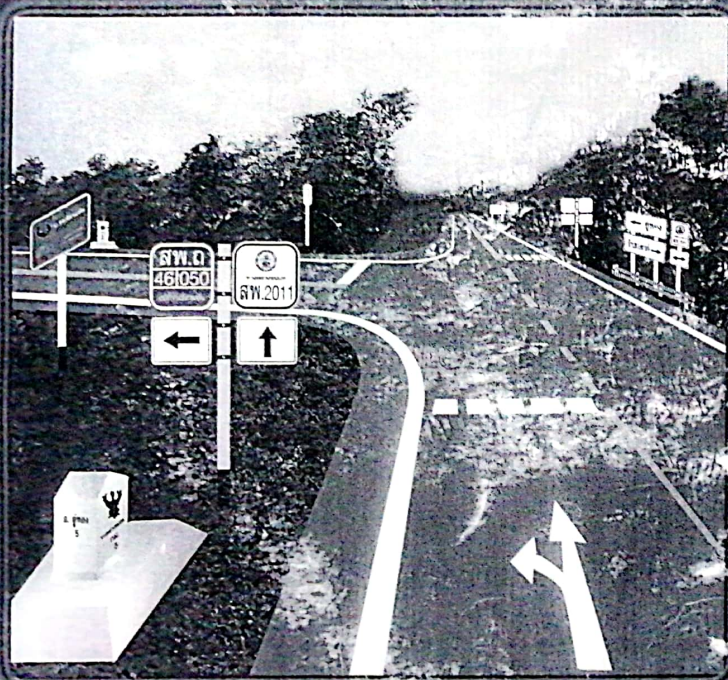




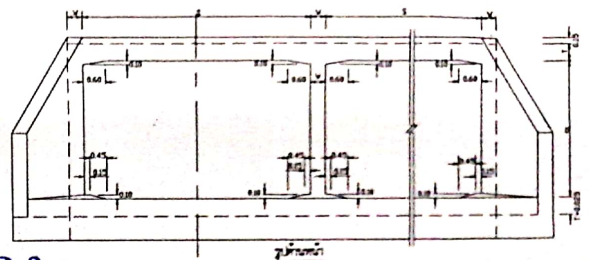
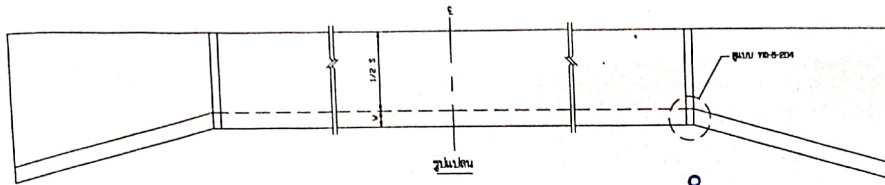
แบบมาตรฐานงานกลาง สำหรับ อบท.



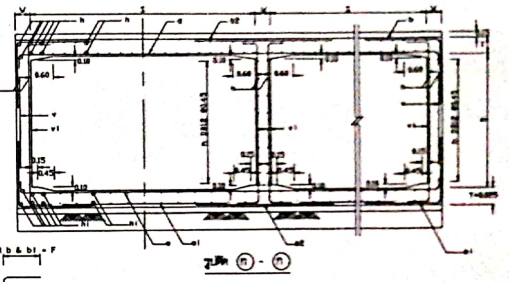
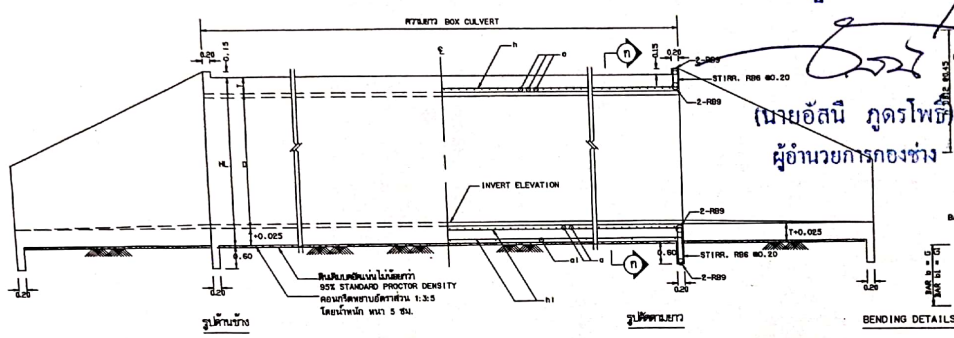
กรมทางหลวงชนบท



กระทรวงคมนาคม



สำเนาถูกต้อง



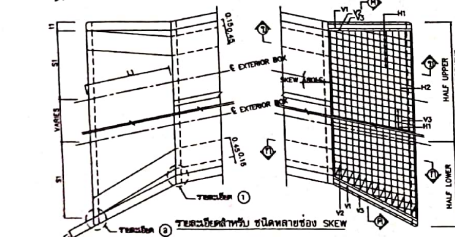
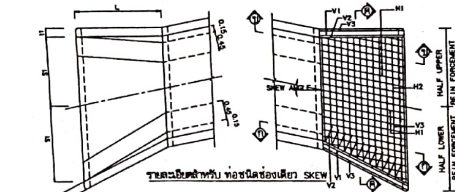
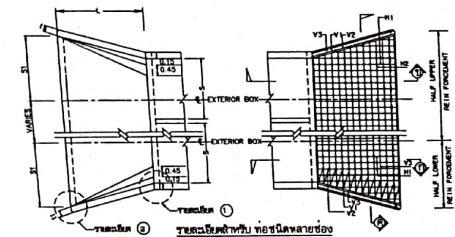
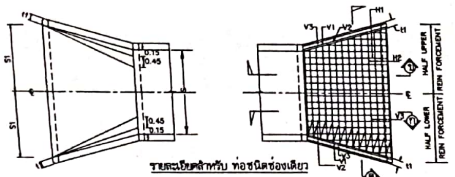
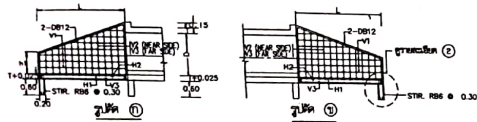
ตารางขนาดของขนาด และรายละเอียดเหล็กเสริมของท่อลอด ชนิดพิเศษ 000

CLEAR SPAN S (m.)	DEPTH D (m.)	T (cm.)	W (cm.)	BAR MARK d		BAR MARK d1		BAR MARK b		BAR MARK d1		BAR MARK d2		BAR MARK v		BAR MARK v1		BAR MARK h		BAR MARK h1										
				d1a (mm.)	d1b (mm.)	d1a (mm.)	d1b (mm.)	d1a (mm.)	d1b (mm.)	d1a (mm.)	d1b (mm.)	d1a (mm.)	d1b (mm.)	d1a (mm.)	d1b (mm.)	d1a (mm.)	d1b (mm.)	d1a (mm.)	d1b (mm.)	d1a (mm.)	d1b (mm.)	d1a (mm.)	d1b (mm.)							
2.40	1.80	24	25	20	20	12	120	220	12	11	110	95	12	11	110	170	12	11	220	-	-	-	12	30	210	12	23	12	45	
3.00	1.80	26.5	27.5	20	20	12	120	250	16	15	130	100	16	15	130	190	16	15	265	-	-	-	12	30	235	12	22.5	12	45	
4.00	2.50	40	35	25	25	20	12	120	350	16	11	170	115	16	11	170	115	16	11	340	12	11	235	12	30	330	12	22.5	12	45
1.80	1.80	24	25	16	17.5	12	120	160	12	11	90	90	12	11	90	100	12	11	160	-	-	-	12	30	230	12	23.5	12	45	
2.10	1.80	24	25	16	14	12	120	195	12	12.5	100	100	12	12.5	100	180	12	12.5	200	-	-	-	12	30	235	12	23	12	45	
2.10	2.10	24	25	16	14	12	120	195	12	12.5	100	100	12	12.5	100	210	12	12.5	220	-	-	-	12	30	265	12	23	12	45	
2.40	2.10	24	25	20	19	12	120	225	12	12.5	110	110	12	12.5	110	210	12	12.5	220	-	-	-	12	30	265	12	23	12	45	
2.40	2.40	24	25	20	20	12	120	225	12	12.5	110	110	12	12.5	110	240	12	12.5	220	-	-	-	12	30	295	12	23	12	45	
2.70	2.40	24	25	20	18.5	12	120	245	12	12.5	120	120	12	12.5	120	240	12	12.5	240	-	-	-	12	30	295	12	23	12	45	
2.70	2.70	24	27.5	20	17.5	12	120	245	12	15	120	120	12	15	120	120	12	15	240	12	15	240	12	30	260	12	30	265	12	45
3.00	2.70	26.5	27.5	20	15	12	120	265	16	15	130	130	16	15	130	130	16	15	285	12	25	295	12	30	335	12	23	12	45	
3.00	3.00	26.5	30	20	16.5	12	120	285	16	12.5	140	140	16	12.5	140	140	16	12.5	285	12	25	295	12	30	355	12	21.5	12	45	
3.30	3.00	27.5	30	20	14	12	120	295	16	12.5	140	140	16	12.5	140	140	16	12.5	285	12	25	295	12	30	355	12	21.5	12	45	
3.30	3.30	27.5	32.5	20	14.5	12	120	295	16	11	140	140	16	11	140	140	16	11	285	12	22	285	12	30	365	12	22.5	12	45	
3.60	3.30	30	32.5	20	13	12	120	315	16	12.5	150	150	16	12.5	150	150	16	12.5	305	12	23	305	12	30	365	12	22.5	12	45	
3.60	3.60	30	35	20	13	12	120	315	16	11.5	150	150	16	11.5	150	150	16	11.5	305	12	23	355	12	30	415	12	22.5	12	45	

- หมายเหตุ**
1. ท่อลอดชนิดพิเศษนี้ใช้สำหรับท่อลอดขนาด 1.80-4.00 เมตรทุกขนาด มีขนาดตามตารางแนบมา
 2. ใช้เหล็กชนิด R99 ยกเว้นขนาด 3.00 เมตร
 3. เหล็กเสริมชนิดอื่น ให้ใช้ขนาดตาม ตารางแนบมา
 4. เหล็กเสริมชนิดอื่น ให้ใช้ขนาดตาม ตารางแนบมา
 5. ขนาดของเหล็กเสริมชนิดอื่น ให้ใช้ขนาดตาม ตารางแนบมา
 6. ขนาดของเหล็กเสริมชนิดอื่น ให้ใช้ขนาดตาม ตารางแนบมา
 7. ขนาดของเหล็กเสริมชนิดอื่น ให้ใช้ขนาดตาม ตารางแนบมา
 8. ขนาดของเหล็กเสริมชนิดอื่น ให้ใช้ขนาดตาม ตารางแนบมา
 9. ขนาดของเหล็กเสริมชนิดอื่น ให้ใช้ขนาดตาม ตารางแนบมา
 10. ขนาดของเหล็กเสริมชนิดอื่น ให้ใช้ขนาดตาม ตารางแนบมา
 11. ขนาดของเหล็กเสริมชนิดอื่น ให้ใช้ขนาดตาม ตารางแนบมา
 12. ขนาดของเหล็กเสริมชนิดอื่น ให้ใช้ขนาดตาม ตารางแนบมา
 13. ขนาดของเหล็กเสริมชนิดอื่น ให้ใช้ขนาดตาม ตารางแนบมา
 14. ขนาดของเหล็กเสริมชนิดอื่น ให้ใช้ขนาดตาม ตารางแนบมา
 15. ขนาดของเหล็กเสริมชนิดอื่น ให้ใช้ขนาดตาม ตารางแนบมา
 16. ขนาดของเหล็กเสริมชนิดอื่น ให้ใช้ขนาดตาม ตารางแนบมา
 17. ขนาดของเหล็กเสริมชนิดอื่น ให้ใช้ขนาดตาม ตารางแนบมา
 18. ขนาดของเหล็กเสริมชนิดอื่น ให้ใช้ขนาดตาม ตารางแนบมา
 19. ขนาดของเหล็กเสริมชนิดอื่น ให้ใช้ขนาดตาม ตารางแนบมา
 20. ขนาดของเหล็กเสริมชนิดอื่น ให้ใช้ขนาดตาม ตารางแนบมา
 21. ขนาดของเหล็กเสริมชนิดอื่น ให้ใช้ขนาดตาม ตารางแนบมา
 22. ขนาดของเหล็กเสริมชนิดอื่น ให้ใช้ขนาดตาม ตารางแนบมา
 23. ขนาดของเหล็กเสริมชนิดอื่น ให้ใช้ขนาดตาม ตารางแนบมา
 24. ขนาดของเหล็กเสริมชนิดอื่น ให้ใช้ขนาดตาม ตารางแนบมา
 25. ขนาดของเหล็กเสริมชนิดอื่น ให้ใช้ขนาดตาม ตารางแนบมา
 26. ขนาดของเหล็กเสริมชนิดอื่น ให้ใช้ขนาดตาม ตารางแนบมา
 27. ขนาดของเหล็กเสริมชนิดอื่น ให้ใช้ขนาดตาม ตารางแนบมา
 28. ขนาดของเหล็กเสริมชนิดอื่น ให้ใช้ขนาดตาม ตารางแนบมา
 29. ขนาดของเหล็กเสริมชนิดอื่น ให้ใช้ขนาดตาม ตารางแนบมา
 30. ขนาดของเหล็กเสริมชนิดอื่น ให้ใช้ขนาดตาม ตารางแนบมา
 31. ขนาดของเหล็กเสริมชนิดอื่น ให้ใช้ขนาดตาม ตารางแนบมา
 32. ขนาดของเหล็กเสริมชนิดอื่น ให้ใช้ขนาดตาม ตารางแนบมา
 33. ขนาดของเหล็กเสริมชนิดอื่น ให้ใช้ขนาดตาม ตารางแนบมา
 34. ขนาดของเหล็กเสริมชนิดอื่น ให้ใช้ขนาดตาม ตารางแนบมา
 35. ขนาดของเหล็กเสริมชนิดอื่น ให้ใช้ขนาดตาม ตารางแนบมา
 36. ขนาดของเหล็กเสริมชนิดอื่น ให้ใช้ขนาดตาม ตารางแนบมา
 37. ขนาดของเหล็กเสริมชนิดอื่น ให้ใช้ขนาดตาม ตารางแนบมา
 38. ขนาดของเหล็กเสริมชนิดอื่น ให้ใช้ขนาดตาม ตารางแนบมา
 39. ขนาดของเหล็กเสริมชนิดอื่น ให้ใช้ขนาดตาม ตารางแนบมา
 40. ขนาดของเหล็กเสริมชนิดอื่น ให้ใช้ขนาดตาม ตารางแนบมา

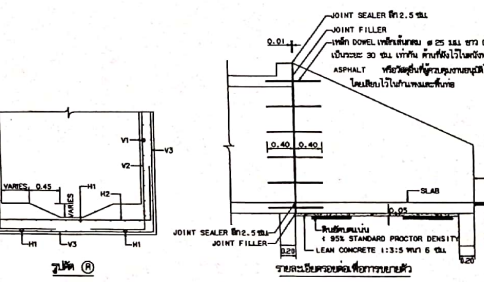
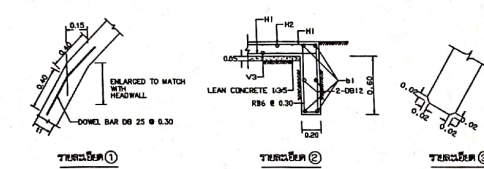
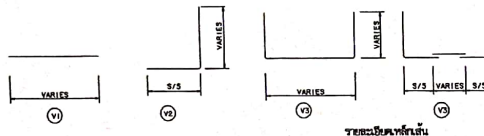
แบบมาตรฐานทาง
สำนักงานกรมการช่าง
กรมการช่าง
กรุงเทพมหานคร

รหัสแบบ: 5-203



ตารางเลือกชนิดวาง

ขนาดท่อระบาย	L	h1	h2	S1	SKEW 15°			SKEW 30°			SKEW 45°			V1	V2	#	#	#	H1	H2	b1	No.			
					L1	S1	S2	L1	S1	S2	L1	S1	S2												
0.60	0.60	0.95	0.50	0.20	0.54	0.93	0.54	0.57	1.04	0.57	0.88	1.27	0.65	0.95	9	0.30	9	0.20	9	0.30	9	0.20	9	4	
0.90	0.90	0.95	0.50	0.20	0.89	0.93	0.89	0.75	1.04	0.75	0.85	1.27	0.85	1.11	9	0.30	9	0.20	9	0.30	9	0.20	9	4	
1.20	1.20	1.45	0.50	0.20	1.45	0.82	0.82	0.89	1.61	0.89	1.81	1.04	1.04	1.47	9	0.30	9	0.20	9	0.30	9	0.20	9	4	
1.50	1.50	1.45	0.50	0.20	0.96	1.45	0.96	1.03	1.61	1.03	1.19	1.96	1.19	1.62	9	0.30	9	0.20	9	0.30	9	0.20	9	4	
1.80	1.80	1.85	0.65	0.20	1.09	1.86	1.09	1.15	2.07	1.15	1.35	2.54	1.35	1.92	9	0.30	9	0.20	9	0.30	9	0.20	9	4	
2.10	2.10	1.45	0.55	0.20	1.12	1.45	1.12	1.18	1.61	1.18	1.34	1.96	1.34	1.77	9	0.30	9	0.20	9	0.30	9	0.20	9	4	
2.40	2.40	1.85	0.65	0.25	1.23	1.86	1.23	1.23	1.31	2.07	1.31	1.51	2.54	1.51	2.07	9	0.30	9	0.20	9	0.30	9	0.20	9	4
2.70	2.70	1.85	0.70	0.25	1.36	2.30	1.36	1.46	2.65	1.46	1.72	3.25	1.72	2.43	9	0.30	9	0.20	9	0.30	9	0.20	9	4	
3.00	3.00	1.80	0.80	0.20	1.94	2.49	1.94	1.94	2.77	1.94	2.21	3.58	2.21	3.07	12	0.30	12	0.20	12	0.30	12	0.20	12	4	
3.30	3.30	1.80	0.85	0.20	2.79	2.72	2.79	3.19	3.19	3.24	3.64	3.82	3.84	3.40	12	0.25	12	0.20	12	0.30	12	0.20	12	4	
3.60	3.60	2.50	1.18	0.30	3.00	3.00	3.00	3.16	4.35	3.16	3.56	5.30	3.56	4.75	12	0.20	12	0.10	12	0.30	12	0.20	12	4	
3.90	3.90	2.75	0.80	0.20	1.82	2.78	1.82	1.73	3.11	1.73	2.04	3.82	2.04	2.87	9	0.30	12	0.20	12	0.30	12	0.20	12	4	
4.20	4.20	1.80	0.80	0.20	1.77	2.79	1.77	1.88	3.11	1.88	2.19	3.82	2.19	3.02	9	0.30	12	0.20	12	0.30	12	0.20	12	4	
4.50	4.50	2.10	0.80	0.25	1.89	3.26	1.89	2.02	3.63	2.02	2.36	4.46	2.36	3.33	9	0.30	12	0.16	12	0.30	12	0.20	12	4	
4.80	4.80	2.10	0.85	0.25	2.04	3.24	2.04	2.17	3.63	2.17	2.53	4.43	2.53	3.50	9	0.30	12	0.16	12	0.30	12	0.20	12	4	
5.10	5.10	2.40	0.85	0.25	2.16	3.72	2.16	2.31	4.15	2.31	2.72	5.08	2.75	3.63	9	0.30	12	0.12	12	0.30	12	0.20	12	4	
5.40	5.40	2.70	0.85	0.25	2.31	3.72	2.31	2.46	4.15	2.46	2.87	5.08	2.87	3.96	9	0.30	12	0.12	12	0.30	12	0.20	12	4	
5.70	5.70	3.00	0.85	0.25	2.46	4.14	2.46	2.59	4.61	2.59	3.03	5.63	3.03	4.28	9	0.30	12	0.10	12	0.30	12	0.20	12	4	
6.00	6.00	3.30	0.85	0.25	2.57	4.14	2.57	2.74	4.61	2.74	3.18	5.63	3.18	4.43	9	0.30	12	0.10	12	0.30	12	0.20	12	4	
6.30	6.30	3.60	0.85	0.25	2.70	4.68	2.70	2.89	5.19	2.89	3.40	6.26	3.40	4.79	12	0.30	12	0.10	12	0.30	12	0.20	12	4	
6.60	6.60	3.90	0.85	0.25	2.85	4.68	2.85	3.04	5.19	3.04	3.55	6.26	3.55	4.94	12	0.30	12	0.10	12	0.30	12	0.20	12	4	
6.90	6.90	4.20	0.85	0.25	2.99	5.17	2.99	3.20	5.76	3.20	3.76	7.07	3.76	5.31	12	0.30	12	0.10	12	0.30	12	0.20	12	4	
7.20	7.20	4.50	1.20	0.30	3.14	5.17	3.14	3.35	5.76	3.35	3.91	7.07	3.91	5.46	12	0.30	12	0.10	12	0.30	12	0.20	12	4	
7.50	7.50	4.80	1.20	0.30	3.24	5.59	3.24	3.47	6.32	3.47	4.06	7.63	4.06	5.75	12	0.30	20	0.12	20	0.12	20	0.30	20	12	4



จำเป็นต้อง
ผู้ขาย สตีล ภูวดโรจน์
ผู้อำนวยการกองช่าง

- ท่อระบายน้ำแบบนี้เป็นงานช่างไม้ที่จัดทำขึ้นตามแบบ H20-44 ตามมาตรฐาน AASHTO ใช้สำหรับระบายน้ำโดยทั่วๆไป ขนาดไม่เกิน 3.00 ม.
- ใช้เหล็กชนิด A2 หรือ A3
- งานช่างไม้ควรทำเป็นไม้เนื้อแข็ง
- ขนาดเหล็กชนิด A2 หรือ A3 ใช้เส้นผ่าศูนย์กลาง 50-24
- ขนาดเหล็กชนิด A2 หรือ A3 ใช้เส้นผ่าศูนย์กลาง 30-40
- ใช้ปูนซีเมนต์ (COVERING) 5 ซม.
- ใช้ปูนซีเมนต์ชนิดที่ 1 หรือ 2 ใช้ปูนซีเมนต์ชนิดที่ 1 หรือ 2 ใช้ปูนซีเมนต์ชนิดที่ 1 หรือ 2
- ใช้ปูนซีเมนต์ชนิดที่ 1 หรือ 2 ใช้ปูนซีเมนต์ชนิดที่ 1 หรือ 2 ใช้ปูนซีเมนต์ชนิดที่ 1 หรือ 2
- ใช้ปูนซีเมนต์ชนิดที่ 1 หรือ 2 ใช้ปูนซีเมนต์ชนิดที่ 1 หรือ 2 ใช้ปูนซีเมนต์ชนิดที่ 1 หรือ 2
- ใช้ปูนซีเมนต์ชนิดที่ 1 หรือ 2 ใช้ปูนซีเมนต์ชนิดที่ 1 หรือ 2 ใช้ปูนซีเมนต์ชนิดที่ 1 หรือ 2

แบบมาตรฐานงานช่าง
สำหรับองค์การปกครองส่วนท้องถิ่น

กำหนดโดยกองช่าง คส.

แบบที่ กอ-5-204 หน้าที่ 79